

# NOUVELLE GAMME TRAVEL 2026

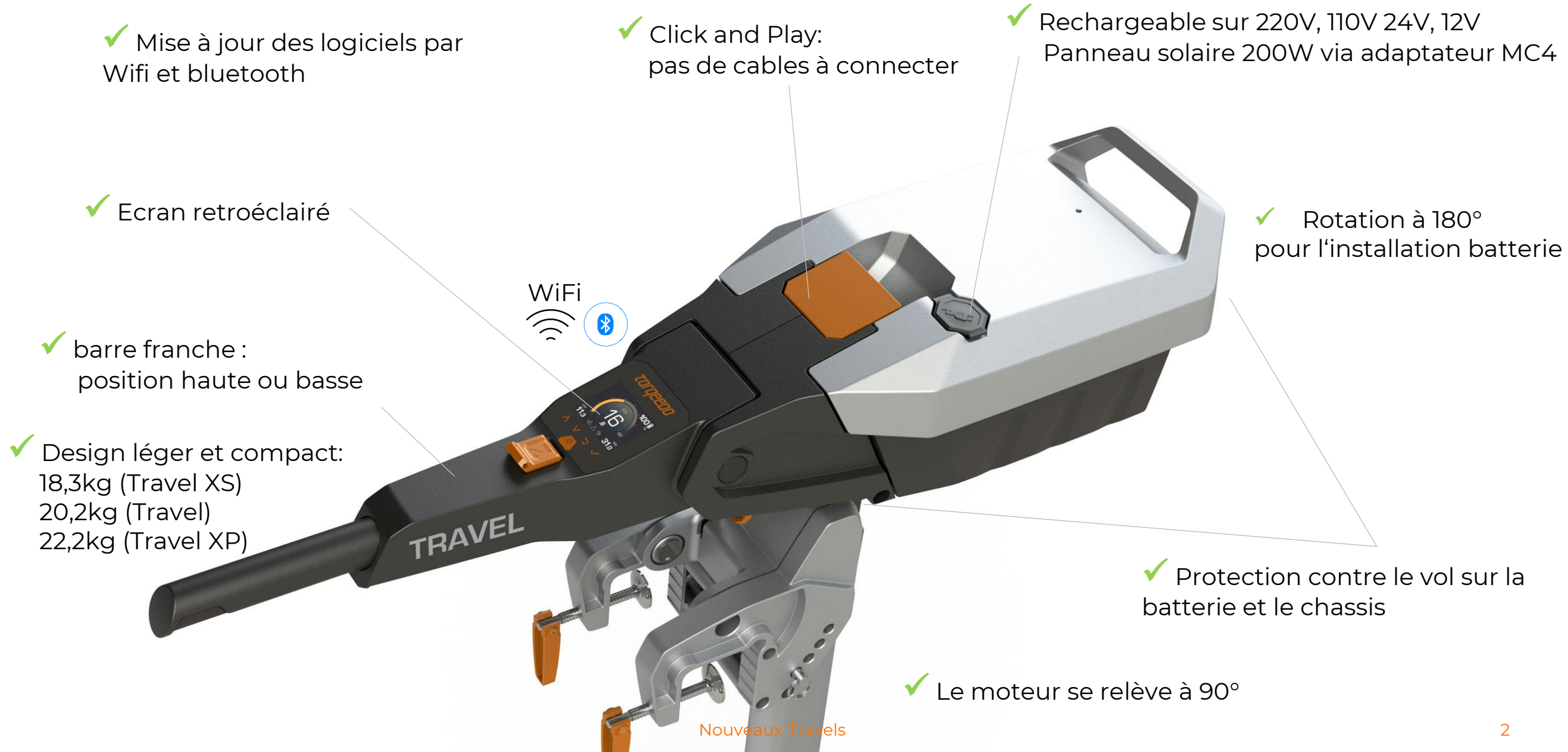


**NOUVEAU**



- ✓ **Travel XS : 700W (1100W bridé) / 2cv – Batterie 648Wh ou 1080Wh ou 1425Wh**
- ✓ **Travel Essential : 1100W / 3cv – Batterie 1080Wh ou 1425Wh**
- ✓ **Travel XP : 1600W / 5cv – Batterie 1425Wh. Barre franche ou XPR avec commande à distance**

# FONCTIONNALITÉS DES NOUVEAUX TRAVEL



✓ Mise à jour des logiciels par Wifi et bluetooth

✓ Click and Play: pas de cables à connecter

✓ Rechargeable sur 220V, 110V 24V, 12V  
Panneau solaire 200W via adaptateur MC4

✓ Ecran retroéclairé

✓ Rotation à 180° pour l'installation batterie

✓ barre franche : position haute ou basse

✓ Design léger et compact:  
18,3kg (Travel XS)  
20,2kg (Travel)  
22,2kg (Travel XP)

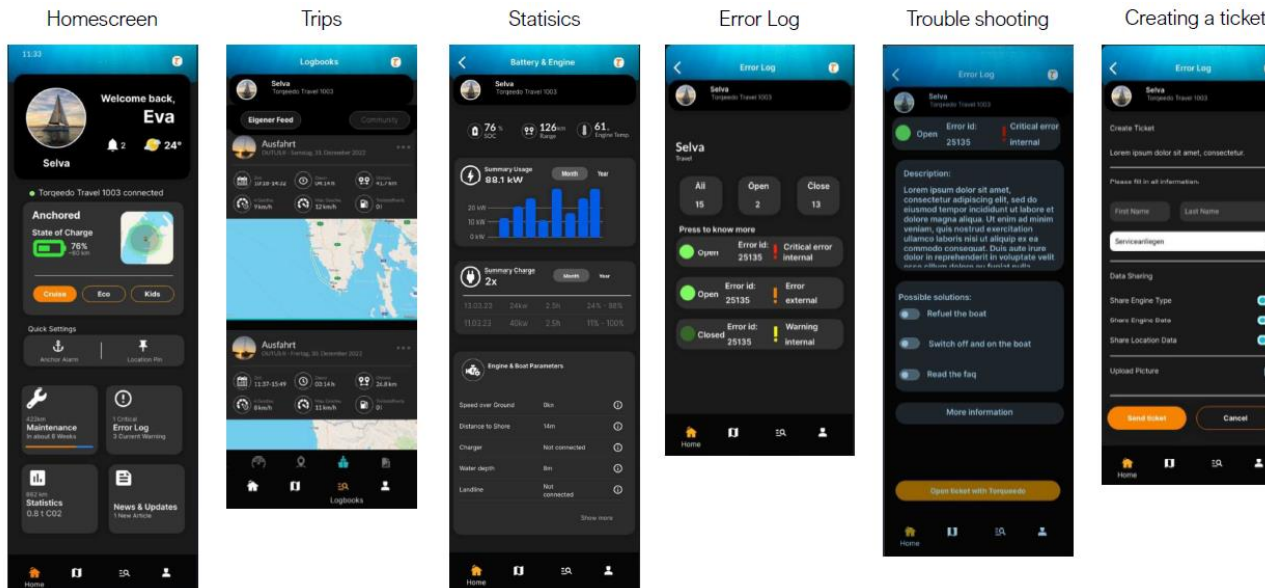
✓ Protection contre le vol sur la batterie et le chassis

✓ Le moteur se relève à 90°

# APPLICATION TORQVIEW



TorqView  
App Mobile sur les  
et Android



- ✓ **Alertes paramétrables**
- ✓ **Statistiques d'utilisations**
- ✓ **Maintenance**
- ✓ **Compatible avec Navionics**
- ✓ **Mise à jour logiciels via l'appli**

# AUTONOMIE

## TRAVEL XP ( 5cv)

Testé sur un voilier de course monocoque	9,4 km/h	0 h 47 min	7,4 km
	7,6 km/h	1 h 34 min	11,9 km
	5,8 km/h	3 h 08 min	18,2 km

Testé sur un canot pneumatique de 3,8 m	10,0 km/h	0 h 47 min	7,8 km
	7,8 km/h	1 h 34 min	12,2 km
	6,5 km/h	3 h 08 min	20,4 km

Testé sur un voilier de 2 tonnes	8,9 km/h	0 h 47 min	6,7 km
	7,2 km/h	1 h 34 min	11,3 km
	6,1 km/h	3 h 08 min	13,0 km

\*Dépend de facteurs tels que le type d'embarcation, la charge, l'hélice et les conditions environnementales. Les données relatives à la vitesse et à l'autonomie sont fournies à titre indicatif et ne constituent pas une garantie de performance.

## TRAVEL XS ( 2cv)

As tested on a YAM 275 Air	7.5 km/h	0:54 hr	7.0 km
	5.9 km/h	2:12 hr	13.0 km
	4.4 km/h	6:30 hr	29.0 km

## TRAVEL Essential (3cv) & Range (3cv batterie 1425 Wh )

<b>Essential</b> Testé sur un voilier de course monocoque	8,4 km/h	0 h 59 min	8,3 km
	7,0 km/h	1 h 58 min	13,8 km
	5,5 km/h	3 h 56 min	21,6 km

<b>Essential</b> Testé sur un canot pneumatique de 3,8 m	8,6 km/h	0 h 59 min	8,5 km
	7,6 km/h	1 h 58 min	14,9 km
	6,0 km/h	3 h 56 min	22,0 km

<b>Range</b> Testé sur un voilier de course monocoque	8,4 km/h	1 h 18 min	10,9 km
	7,0 km/h	2 h 36 min	18,2 km
	5,5 km/h	5 h 12 min	28,6 km

<b>Range</b> Testé sur un canot pneumatique de 3,8 m	8,6 km/h	1 h 18 min	11,2 km
	7,6 km/h	2 h 36 min	19,8 km
	6,0 km/h	5 h 12 min	29,1 km

## Temps de charge:

Battery name	Capacity	Mains charger (180W)	Solar charge cable w/200Wp panel	Charge cable w/12V source	Charge cable w/24V source
Travel XS Battery	648 Wh	03:14 hr	02:55 hr	04:52 hr	03:14 hr
Travel S/UL Battery	1.080 Wh	05:24 hr	04:52 hr	08:06 hr	05:24 hr
Travel XP Battery	1.425 WH	07:07 hr	06:25 hr	10:41 hr	07:07 hr

# CARACTERISTIQUES TECHNIQUES

Type	Travel	Travel XP R	Travel XP
Input power (continuous) [W]	1.100	1.600	1.600
Weight (incl. battery) [kg]	20.2 (S) / 20.6 (L)	23.2 (S) / 23,6 (L)	22.2 (S) / 22.6 (L)
Weight (motor only) [kg]	11.6 (S) / 12.0 (L)	13.6 (S) / 14.0 (L)	12.6 (S) / 13.0 (L)
Recommend battery: nom. capacity [Wh] / weight [kg]	1.080 / 8.6 (Essential)	1.425 / 9.6	1.425 / 9.6
Alternative battery: nom. capacity [Wh] / weight [kg]	1.425 / 9.6 (Range)	-	-
Shaft length [cm] (top edge transom to center propeller shaft)	62.5 (S) ideal for 15 inch transom height / 75.0 (L) ideal for 20 inch transom height	62.5 (S) ideal for 15 inch transom height / 75.0 (L) ideal for 20 inch transom height	62.5 (S) ideal for 15 inch transom height / 75.0 (L) ideal for 20 inch transom height
Standard propeller	Propeller A 10x6.5 WDR Propeller A 10x6.5 WDL (from 2026 onwards)	Propeller A 11x7.5 WDL	Propeller A 11x7.5 WDL
Maximum propeller speed [rpm]	1.400	1.400	1.400
Control	Tiller	Remote throttle	Tiller
Data link	TorqLink	TorqLink	TorqLink
Steering	Easy adjustable: 360° or ±60° or fixed	Easy adjustable: 360° or ±60° or fixed	Easy adjustable: 360° or ±60° or fixed
Tilting device	Manual with impact protection	Manual with impact protection	Manual with impact protection
Tilt angle	Max. 90°, 2 steps	Max. 90°, 2 steps	Max. 90°, 2 steps
Trim device	Manual, 4-step	Manual, 4-step	Manual, 4-step
Shallow water positions, number of steps depending on trim pos.	Min. 2, max. 4	Min. 2, max. 4	Min. 2, max. 4
Stepless forward/reverse drive	Yes	Yes	Yes

# CARACTERISTIQUES TECHNIQUES

Type	Travel UL	Travel XS
Input power (continuous) [W]	1.100	700
Weight (incl. battery) [kg]	18.4	18.3
Weight (motor only) [kg]	9.8	11.6
Recommend battery: nom. capacity [Wh] / weight [kg]	1.080 / 8.6	648 / 6.7
Alternative battery: nom. capacity [Wh] / weight [kg]	–	–
Shaft length [cm] (top edge transom to center propeller shaft)	–	62.5 (S) ideal for 15 inch transom height / 75.0 (L) ideal for 20 inch transom height
Standard propeller	Propeller A 10x6.5 WDL	Propeller A 10x6.5 WDL
Maximum propeller speed [rpm]	1.400	1.400
Control	Remote throttle	Tiller
Data link	TorqLink	TorqLink
Steering	±75°	Easy adjustable: 360° or ±60° or fixed
Tilting device	Manual with impact protection	Manual with impact protection
Tilt angle	Max. 90°	Max. 90°, 2 steps
Trim device	Manual, 4-step	Manual, 4-step
Shallow water positions, number of steps depending on trim pos.	–	Min. 2, max. 4
Stepless forward/reverse drive	Yes	Yes

# GAMME CRUISE 2026



**NOUVEAU NOUVEAU**

**NOUVEAU NOUVEAU**

# CRUISE 3.0



- ✓ **Cruise 3.0 R/T** : équivalent 6 cv
- ✓ **Une ou plusieurs batteries Power 48-5000 37 kgs**
- ✓ **Barre franche ou commande à distance**

⇒ **2000 bateaux de location équipé en Cruise 2, 4 et 3 en France**

- ✓ **Cruise 3.0 FP** : Pod fixe (6 cv) poids 12,8 kgs pour dayboat
- ✓ **Hydrogénation entre 4 et 16 noeuds**

⇒ **Saffier / Tofinou / Blackpepper : Refit**

## High performance, speed and range\*

As tested on a daysailer: with 1 x Power 48-5000	11.0 km/h	1:40 hr	14.6 km
	8.5 km/h	4:30 hr	38.3 km
	6.5 km/h	12:50 hr	83.4 km

\*Dependent on factors such as type of boat, load, propeller and ambient conditions. Figures for speed and range are indicative only and are not a guarantee of performance.

Cruise 3.0 (48 V)	
Puissance d'entrée (continue) [W]	3 000
Équivalent en CV (puissance propulsive)	6 CV
Poussée statique [lbs]	142
Tension nominale [V]	48
Poids (moteur seul) [kg]	20,8 (RS)   21,3 (RL)   22,2 (TS)   23,1 (TL)   18,5 (FP)
Batterie recommandée	Power 48-5000
Batterie [Wh] / poids [kg]	5 000 / 37
Longueur d'arbre [cm]	62,5 (S) idéal pour tableau arrière 15 pouces 75,5 (L) idéal pour tableau arrière 20 pouces
Hélice standard	Hélice B 12 × 10,5 WDR
Hélice pliante	Hélice B 12 × 7 FLD
Vitesse maximale de l'hélice [tr/min]	1 200
Commande	Barre franche, manette à distance
TorqLink	TorqLink

# CRUISE 6.0



- ✓ **Cruise 6.0 R/T** : équivalent 9.9 cv
- ✓ **Une ou plusieurs batteries Power 48-5000 37 kgs**
- ✓ **Barre franche ou commande à distance**

⇒ **Multiples applications pro et particuliers / hybride**

- ✓ **Cruise 6.0 FP** : Pod fixe (9,9 cv) poids 14,7 kgs
- ✓ **Hydrogénation entre 4 et 16 noeuds**

⇒ **Pogo 30 / Saffier / Tofinou / Blackpepper / Refit**

## High performance, speed and range\*

As tested on a daysailer: with 1 x Power 48-5000	13.0 km/h	0:50 hr	10.8 km
	10.0 km/h	3:00 hr	30.0 km
	7.0 km/h	9:00 hr	63.0 km

\*Dependent on factors such as type of boat, load, propeller and ambient conditions. Figures for speed and range are indicative only and are not a guarantee of performance.

Cruise 6.0 (48 V)	
Puissance d'entrée en watts	6000
Équivalent en HP	9 HP
Poussée statique	230 lbs
Tension nominale	48 V
Poids (moteur uniquement)	20.8 kg (RS) / 22.4 kg (TS)
Batterie recommandée	Power 48-5000
Batterie (Wh) / Poids (kg)	5000 / 37
Longueur d'arbre	62.5 cm (S) / 75.5 cm (L)
Hélice standard	Hélice B 12 x 10.5 WDR
Vitesse maximale de l'hélice en tr/min	1200
Commande	Barre franche, Accélérateur à distance
TorqLink	TorqLink
Dispositif d'inclinaison	Manuel avec protection contre les chocs
Dispositif de trim	Manuel, 4 positions
Marche avant/arrière progressive	Oui

# CRUISE 12.0



- ✓ **Cruise 12.0 R/T** : équivalent 25 cv
- ✓ **Mini 2 batteries Power 48-5000 37 kgs**
- ⇒ **Multiples applications pro / simple ou twin / hybride**
  
- ✓ **Cruise 12.0 FP** : Pod fixe (25 cv) poids 33,5 kgs
- ✓ **Hydrogénation entre 4 et 16 noeuds**
- ⇒ **Bénéteau / Catamarans / Refit**

## Cruise 12.0 R

---

27,0 km/h - 0:50 h  
 12,0 km/h - 3:00 h  
 7,5 km/h - 9:00 h

---

avec 2 x  
 Power 48-5000



## CARACTÉRISTIQUES TECHNIQUES

	CRUISE 12.0 R
Puissance au moteur en watts	12 000
Puissance de propulsion en watts	6 720
Équivalent hors-bord thermique de (puissance à l'arbre de l'hélice)	25 CV
Hors-bord à essence équivalent (poussée)	25 CV
Rendement global maximum en %	56
Poussée statique en lbs*	405
Tension nominale en volts	48
Poids total en kg	59,8 (S) / 61,3 (L) / 62,5 (XL)
Longueur d'arbre en cm	38,5 (S) / 51,2 (L) / 63,9 (XL)